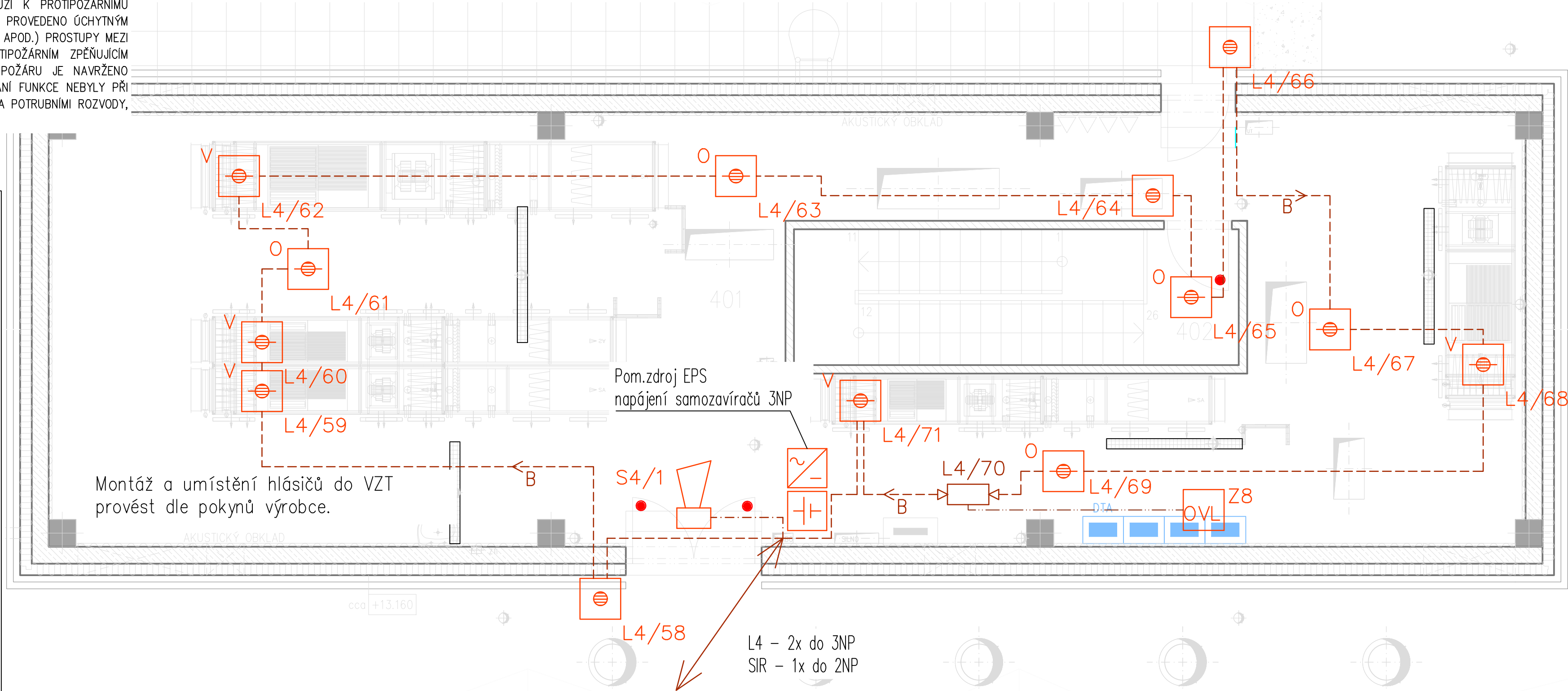


POZNÁMKA – EPS

- PŘI PROVÁDĚNÍ JE NUTNO POSTUPOVAT DLE PLATNÝCH ČSN A TECHNOLOGICKÝCH PRAVIDEL S OHLEDEM NA VŠECHNY PLATNÉ PŘEDPISY BOZP.
- POKUD DOJDE PŘI PROVÁDĚNÍ K NEJASNOSTEM NEBO NEPŘEDVÍDANÝM OKOLNOSTEM JE NUTNO NEPRODLENĚ INFORMOVAT PROJEKTANTA A UPŘESNIT DALŠÍ POSTUP PRACÍ
- OPTICKO–KOUŘOVÉ A TEPELNÉ HLÁSIČE BUDOU OSAZENY NA STROPECH V NEJVYŠŠÍM BODU MÍSTNOSTI, DO PATIC OSAZENÝCH DO PODHLEDOVÝCH REDUKCÍ NEBO NA STROPY POMOCÍ HMOŽDINEK.
- TLAČÍTKOVÉ HLÁSIČE BUDOU NAMONTOVÁNY NA STĚNY POMOCÍ VRUTŮ NEBO HMOŽDINEK DO ZDI NEBO DO SÁDROKARTONU. TLAČÍTKA BUDOU OSAZENY SPODNÍ HRANOU DO VÝŠKY 1200MM NAD PODLAHU, RESP. DO VÝŠKY INSTALACE VYPÍNAČŮ.
- KABELY BUDOU ULOŽENY NA NOSNÝCH PRVCÍCH A SPLŇUJÍCÍ POŽADAVKY ČSN 73 0848 SE ZACHOVÁNÍM FUNKČNÍ INTEGRITY DLE ČSN 73 0848.
- KABELY A VODIČE SLOUŽÍCÍCH K PROTIPOŽÁRNÍMU ZABEZPEČENÍ STAVEBNÍCH OBJEKTŮ MUSÍ BÝT VEDENY V SAMOSTATNÝCH TRASÁCH, TZN. ODDĚLENĚ OD KABELŮ A VODIČŮ, KTERÉ NESLOUŽÍ K PROTIPOŽÁRNÍMU ZABEZPEČENÍ OBJEKTU. UPEVNĚNÍ NOSNÉHO MATERIÁLU DO STĚN A STROPŮ MUSÍ BÝT PROVEDENO ÚCHYTNÝM MATERIÁLEM ZAJIŠŤUJÍCÍ POŽÁRNÍ ODOLNOST (KOVOVÉ PŘÍCHYTKY, KOVOVÉ HMOŽDINKY APOD.) PROSTUPY MEZI JEDNOTLIVÝMI POŽÁRNÍMI ÚSEKY A PODLAŽÍMI, MUSÍ BÝT UTĚSNĚNY, NAPŘ. PROTIPOŽÁRNÍM ZPĚŇUJÍCÍM TMELEM. DODÁVKA A PROVEDENÍ DLE PD PBŘ. KABELY A VODIČE FUNKČNÍ PŘI POŽÁRU JE NAVRŽENO INSTALOVAT NA TYTO TRASY TAK, ABY ALESPŮŇ PO DOBU POŽADOVANÉHO ZACHOVÁNÍ FUNKCE NEBYLY PŘI POŽÁRU NARUŠENY OKOLNÍMI PRVKY NEBO SYSTÉMY, NAPŘÍKLAD JINÝMI INSTALAČNÍMI A POTRUBNÍMI ROZVODY, STAVEBNÍMI KONSTRUKCEMI A DÍLCI.

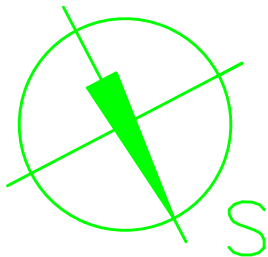
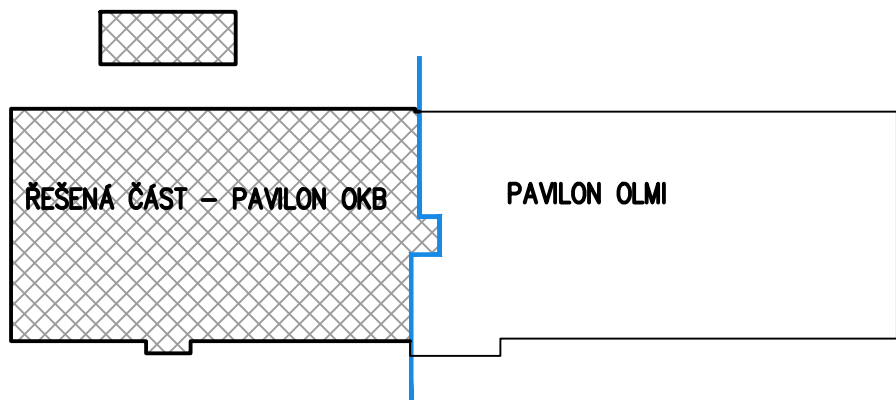
LEGENDA EPS

- OPTOKOUŘOVÝ HLÁSIČ
- OPTOKOUŘOVÝ HLÁSIČ NAD PODHLEDEM
- TERMODIFERENCIÁLNÍ HLÁSIČ
- TLAČÍTKOVÝ HLÁSIČ
- SIRÉNA
- ROZHŘANÍ OVLÁDANÉHO VÝSTUPU
- KRUHOVÁ LINKA HLÁSIČOVÁ J–H(St)–H 1x2x0,8
- KRUHOVÁ LINKA S KOPLERY JXFE–V FE180/30
- PŘÍPOJENÍ OVL.ZAŘÍZENÍ JE–H(St)H 2x2x0,8 FE180/30
- PŘÍPOJENÍ SIRÉN JE–H(St)H 2x2x0,8 FE180/30



LEGENDA MÍSTNOSTÍ PAVILONU OKB

Č.M.	NÁZEV MÍSTNOSTI	PLOCHA (M2)	DRUH PODLAHY	POVRCHY STĚN		POVRCH STROPU	SV.VÝŠKA (M)
401	VZT	122,00	BETON + NÁTĚR	B2	AKUSTICKÝ OBKLAD	01 RASTR 01	2,95
402	SCHODIŠTĚ	15,30	KERAMICKÁ DLAŽBA	D8	OMYVATELNÝ NÁTĚR	N2 RASTR R3	2,40



± 0.0 = 431,280

D1.03 DOSTAVBA BUDOVY OKB
D1.03.4h3 ELEKTRICKÁ POŽÁRNÍ SIGNALIZACE

TENTO VÝKRES A JEHO DETAILY JSOU MAJETKEM ZHOTOVITELE A NESMÍ BÝT POUŽIT CELÝ ANI Z ČÁSTI BEZ JEHO PÍSEMNÉHO SOUHLASU (DLE ZÁKONA Č. 121/2000 Sb.).

ZPRACOVATEL DÍLČÍ ČÁSTI: PENTA PROJEKT s.r.o., Mrštíkova 12, 586 01 Jihlava		
VEDOUČÍ PROJEKTANT	VYPRACOVAL	KONTROLOVAL
ING.ARCH. J. HOMOLKA, CSc.	ROBERT FRÝBA	ING. JIŘÍ BROŽ

GENERÁLNÍ PROJEKTANT: PENTA PROJEKT s.r.o., Mrštíkova 12, 586 01 Jihlava	
VEDOUČÍ PROJEKTANT	HLAVNÍ INŽENÝR PROJEKTU
ING.ARCH. JAROMÍR HOMOLKA, CSc.	ING. VIKTOR ŠLAPAL
INVESTOR: Královéhradecký kraj, Pivovarské náměstí 1245, Hradec Králové	

NÁZEV AKCE:	OBLASTNÍ NEMOCNICE TRUTNOV a.s. KONSOLIDOVANÉ LABORATOŘE A TRANSFUZNÍ ODDĚLENÍ	
VÝKRES		
	EPS 4.NP	



FORMÁT	4 x A4
DATUM	07 / 2023
STUPEŇ	DPS
ZAK. ČÍSLO	A 20–15–P
MĚŘÍTKO	C. VÝKRESU
1 : 50	D1.03.4h3–07